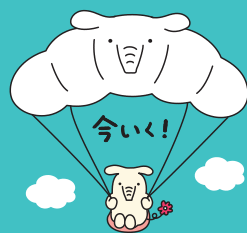


青梅市・奥多摩町・羽村市・福生市・瑞穂町・あきる野市・日の出町・檜原村で、マイホームの新築・購入・リフォーム、他金融機関からのお借換をご検討の方へ



地域によりぞう3JA

# マイホームサポートローン

取扱期間 令和3年 10月1日(金) ~ 令和4年 3月31日(木)



変動金利 | 店頭基準金利 年2.475%

軽減金利  
年 **0.625%**

店頭基準金利より年1.850%軽減!!

- 令和3年10月1日現在、保証料別途
- お借入後の利率は、毎年4月1日および10月1日の基準金利(住宅ローンプライムレート)により、年2回見直しを行い、6月・12月の約定返済日の翌日より、適用利率を変更いたします。



(対象エリア：青梅市・奥多摩町)  
<http://www.ja-nishitokyo.or.jp/>

ローンセンター	TEL.0428-21-2111
本店	TEL.0428-22-2175
東青梅支店	TEL.0428-22-2108
新町支店	TEL.0428-31-6108
古里支店	TEL.0428-85-2011
調布支店	TEL.0428-22-0151
小曾木支店	TEL.0428-74-5337
吉野支店	TEL.0428-76-0231
二俣尾支店	TEL.0428-78-8556



(対象エリア：羽村市・福生市・瑞穂町)  
<http://www.ja-nishitama.or.jp/>

本店ローンセンター	TEL.042-554-7100
本店営業課	TEL.042-554-4521
小作支店	TEL.042-554-0537
福生支店	TEL.042-553-0355
瑞穂支店	TEL.042-557-0042
元狭山支店	TEL.042-557-2221



(対象エリア：あきる野市・日の出町・檜原村)  
<http://www.ja-akigawa.or.jp/>

住宅ローンセンター	TEL.042-559-5110
本店	TEL.042-559-5115
多西支店	TEL.042-558-7621
東秋留支店	TEL.042-558-0078
日の出支店	TEL.042-597-2121
五日市支店	TEL.042-596-1431

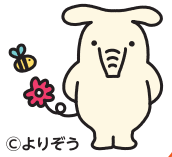
※お問い合わせは、最寄りの各JAのローンセンターおよび本・支店まで、お気軽にご相談ください。

## 各JAの対象エリア

JA西東京：青梅市、奥多摩町  
 JAにしたま：羽村市、福生市、瑞穂町  
 JAあきがわ：あきる野市、日の出町、檜原村  
 マイホーム購入・借換のご相談は、各JAの窓口までお問い合わせください。

## JAバンクキャラクター「よりぞう」って？

いつもおっとりした性格でマイペース。頑張っている人に会おうと役に立ちたくて一生懸命！  
 しっぽに咲いた花を両手にチアダンスを踊るのが得意。人の話を聞くときは耳をピンと立てて、考えるときは耳を組み、困ったときには花占いに頼ったりすることも。。。



©よりぞう

## 地域によりぞう3JA「マイホームサポートローン」商品概要

お取扱期間	令和3年10月1日(金)より令和4年3月31日(木)まで
ご利用いただける方	(1) JA西東京、JAにしたま、JAあきがわの営業区域内にお住まいか、居住予定の方でJAの組合員にご加入いただける方。 (2) お借入時の年齢が満20歳以上満66歳未満の方で最終償還時の年齢が満80歳未満の方。 なお、最終償還時の年齢が満80歳以上の場合でも、借入者と同居または同居予定のお子様を連帯債務者とすることでお取扱いが可能となる場合がございます。(親子リレー返済) (3) 団体信用生命共済に加入を認められること。ただし、親子リレー返済の場合は、原則親子とも団体信用生命共済に加入を認められること。 (4) 勤続(または営業)年数が1年以上であること。(東京都農業信用基金協会は3年以上) (5) 前年度税込年収(自営業者の場合は「前年度税引前所得」)が150万円以上であること。
お使用みち	(1) 住宅の新築・購入(中古住宅も含む) (2) 住宅用土地の購入 (3) 住宅の増改築・改装・補修 (4) 他金融機関から借入中の住宅資金の借換および借換とあわせて増改築・改装・補修 (5) 上記(1)～(4)に付随して発生する一切の費用
ご融資金額	10万円以上1億円以内(1万円単位)
ご返済期間	(1) 3年以上35年以内であること。(据置期間を含む) (2) 借換の場合は、現在借入中の住宅ローンの残存期間内、または35年から当初借入れた住宅ローン経過期間を差し引いた範囲内であること。
お借入れ利率	(店頭金利：令和3年9月1日現在) 変動金利 …………… 年2.475% 3年固定 …………… 年3.000% 5年固定 …………… 年3.250% 10年固定 …………… 年3.300% 金利情勢の変化により見直しさせていただく場合がございます。
金利軽減条件	組合員加入(出資金10,000円)
軽減後の金利	変動金利 …………… 年0.625% 3年固定 …………… 年0.750% 5年固定 …………… 年0.800% 10年固定 …………… 年1.000% ※金利情勢の変化により見直しさせていただく場合がございます。 特約期間終了後の金利軽減 年▲1.400%
担保	融資対象物件(土地及び建物)に対し、第一順位の抵当権設定登記をさせていただきます。
火災保険(共済)	担保物件については、火災保険(共済)にご加入いただき、保険(共済)金請求権に質権を設定させていただきます。
保証	東京都農業信用基金協会または、協同住宅ローン株式会社の保証を付し、必要とされる場合は連帯保証人をお願いする場合がございます。
団体信用生命共済	団体信用生命共済にご加入いただけます。なお、連帯債務の場合は、原則として両名とも団体信用生命共済にご加入いただけます。 一般団信 …………… 金利上乗せなし 三大疾病団信 …………… 年0.20%金利上乗せ 9大疾病団信 …………… 年0.30%金利上乗せ 長期入院特約 …………… 年0.10%金利上乗せ
元利金の返済方法	元利均等返済または元金均等返済とし、毎月返済方式または特定月増額返済(ボーナス返済)方式のいずれかといたします。ただし、特定月増額返済による返済元金総額は、お借入金額の50%以内(10万円単位)といたします。
保証料	●東京都農業信用基金協会(一括払い) (分割後払い) 一般型 …………… 年0.08%～年0.20%(5段階) 一般型 …………… 年0.16%金利上乗せ 100%応援型 …………… 年0.15%～年0.30%(5段階) 100%応援型 …………… 年0.26%金利上乗せ 借換応援型 …………… 年0.15%～年0.30%(5段階) 借換応援型 …………… 年0.26%金利上乗せ ※別途30,000円の一括保証料が必要となります。 ●協同住宅ローン株式会社(一括払い) …… 年0.10%～年0.40%(7段階) ※別途33,000円(消費税込)の事務手数料が必要となります。
手数料	不動産担保事務手数料(融資実行時) …… 33,000円(消費税込) 返済条件変更 …………… 5,500円(消費税込) 特約固定金利再設定 …………… 5,500円(消費税込) 火災保険(共済)質権の確定日付 …………… 実費を徴求 全額繰上返済 …………… 繰上返済時借入残高の0.55%(消費税込) ※協同住宅ローン株式会社の保証については別途11,000円(消費税込) …… 返戻保証料より差引 一部繰上返済 …………… 5,500円(消費税込)/ネットバンクを利用しての一部繰上返済は無料 ※協同住宅ローン株式会社の保証については別途5,500円(消費税込) …… 返戻保証料より差引
返済金額	(例)借入金額：1,000万円 金利：年0.625% 借入期間：35年(420回)返済 元利均等返済の毎月返済額 26,514円 ※ご返済額の試算については、各JAの窓口までお問い合わせください。

※審査の結果ご希望に添えない場合もございますがご了承ください。※詳しくは、各JAの窓口または、ホームページの説明書をご覧ください。