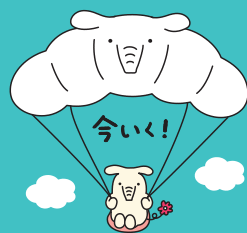


青梅市・奥多摩町・羽村市・福生市・瑞穂町・あきる野市・日の出町・檜原村で、マイホームの新築・購入・リフォーム、他金融機関からのお借換をご検討の方へ



## 地域によりぞう3JA

# マイホームサポートローン

取扱期間 令和2年 10月1日(木) ~ 令和3年 3月31日(水)



### 軽減金利(変動金利)

年 **0.625%**

- 令和2年10月1日現在、保証料別途
- お借入後の利率は、毎年4月1日および10月1日の基準金利(住宅ローンプライムレート)により、年2回見直しを行い、6月・12月の約定返済日の翌日より適用利率を変更いたします。



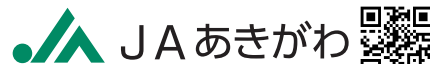
(対象エリア：青梅市・奥多摩町)  
<http://www.ja-nishitokyo.or.jp/>

本店	TEL.0428-22-2175
東青梅支店	TEL.0428-22-2108
新町支店	TEL.0428-31-6108
古里支店	TEL.0428-85-2011
調布支店	TEL.0428-22-0151
小曾木支店	TEL.0428-74-5337
吉野支店	TEL.0428-76-0231
二俣尾支店	TEL.0428-78-8556
ローンセンター	TEL.0428-21-2111



(対象エリア：羽村市・福生市・瑞穂町)  
<http://www.ja-nishitama.or.jp/>

本店営業課	TEL.042-554-4521
小作支店	TEL.042-554-0537
福生支店	TEL.042-553-0355
瑞穂支店	TEL.042-557-0042
元狭山支店	TEL.042-557-2221
本店ローンセンター	TEL.042-554-7100



(対象エリア：あきる野市・日の出町・檜原村)  
<http://www.ja-akigawa.or.jp/>

本店	TEL.042-559-5115
多西支店	TEL.042-558-7621
東秋留支店	TEL.042-558-0078
日の出支店	TEL.042-597-2121
五日市支店	TEL.042-596-1431

※お問い合わせは、最寄りの各JAの支店までお気軽にご相談ください。